

한양대학교 융합산업대학원 신입생을 위한

학술정보관 안내



학술정보팀 교육·홍보 신우정

sinoo@hanyang.ac.kr (4258)

학술정보관 OT



01

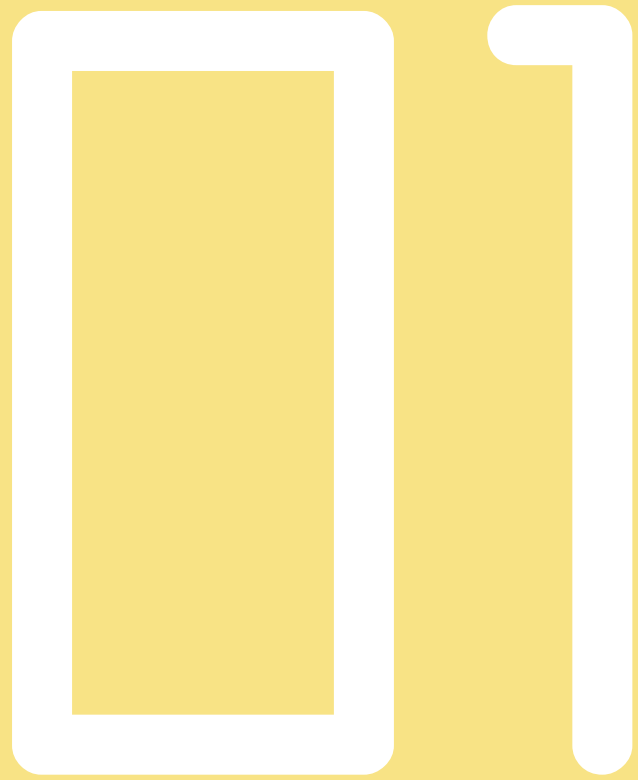
학술정보관 시설

02

학술정보관 자료

03

학술정보관 서비스



학술정보관 시설





**ERICA학술정보관은
어디에 있을까요?**



평일

토요일

공휴일



자료실

9:00 ~ 21:00
10:00 ~ 17:00

9:00 ~ 12:00
휴실

휴실



열람실
라운지
그룹스터디룸
노상일 홈즈 라운지

24시간 개방

신정, 설, 추석
당일만 휴실



노상일 홈즈 스튜디오

10:00 ~ 19:00
10:00 ~ 17:00

10:00 ~ 12:00
휴실

휴실



한양대학교ERICA학술정보관 Mobile APP

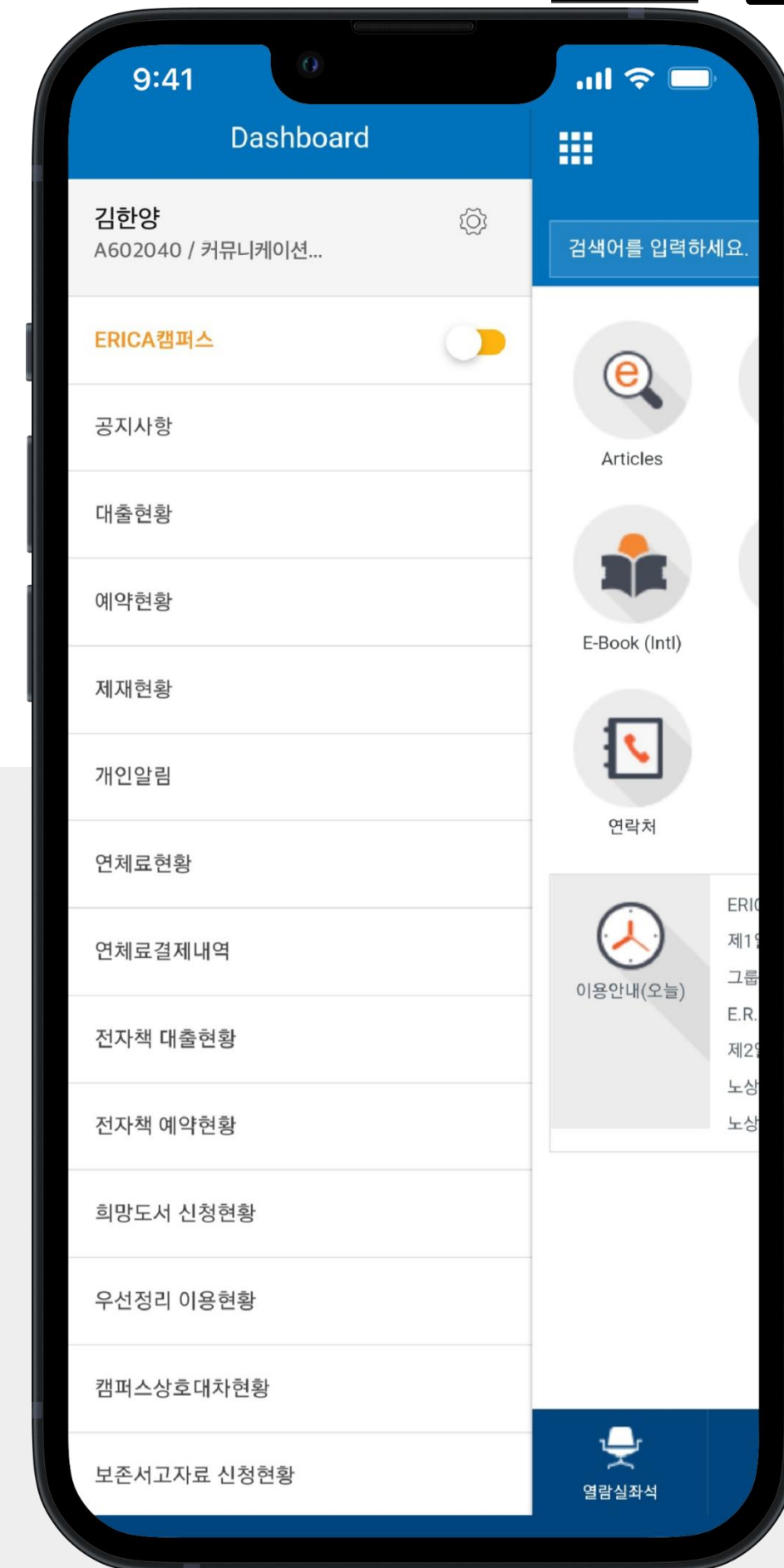


↑ ↑ iOS ↑ ↑



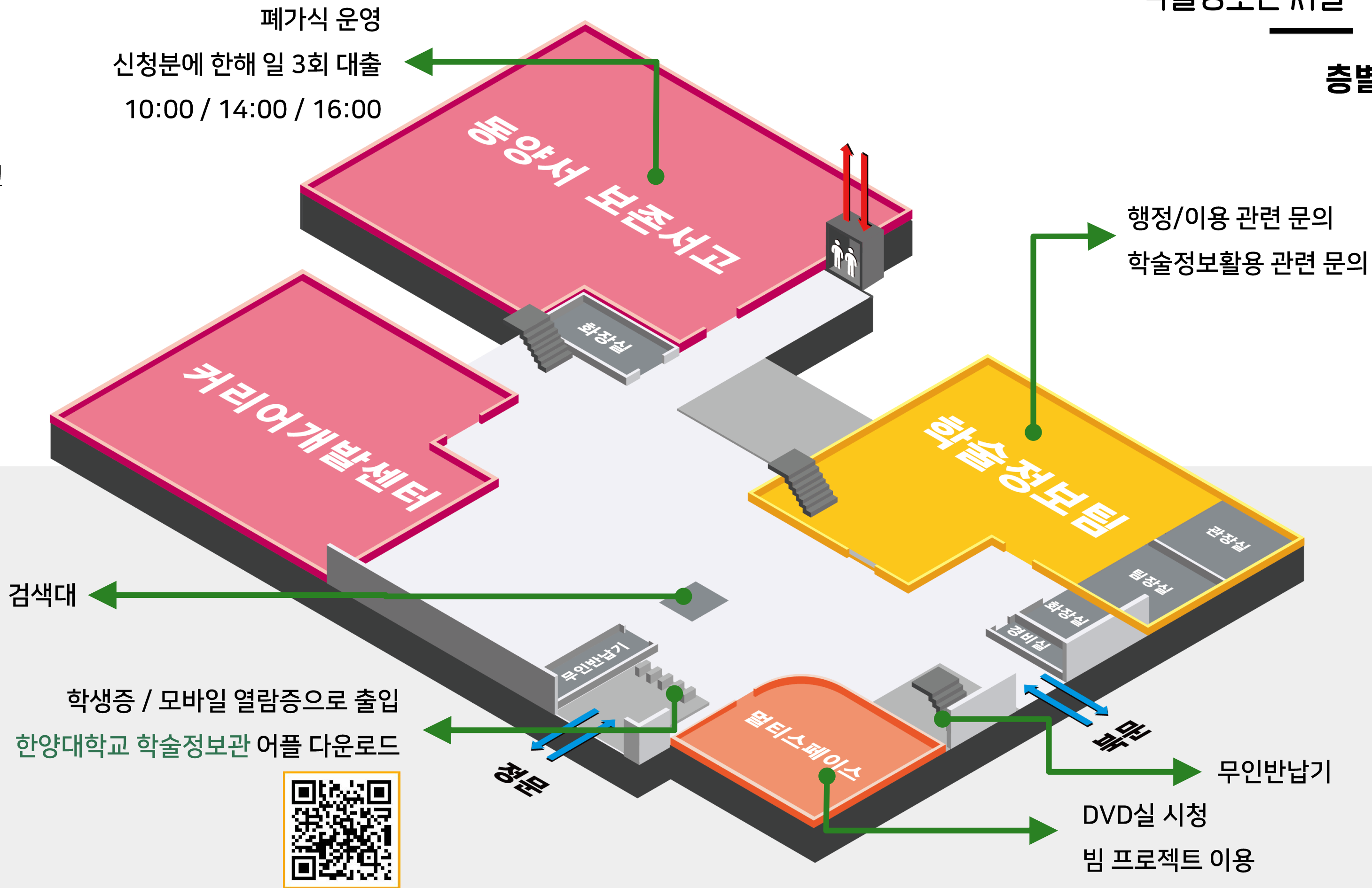
↑ ↑ 안드로이드 ↑ ↑

앱스토어 또는 구글 플레이스토어에서
'한양대학교 도서관'을 검색하세요



1층

- | 동양서 보존서고
- | 학술정보팀
- | 멀티스페이스
- | 무인반납기



2층

- | 연속간행물실·한국시문학관
- | 제1열람실
- | 라운지
- | KT&G상상아틀리에
- | 휴게실
- | 복사실

다양한 유형의 참고자료
강의자료/취업자료
원문복사 서비스

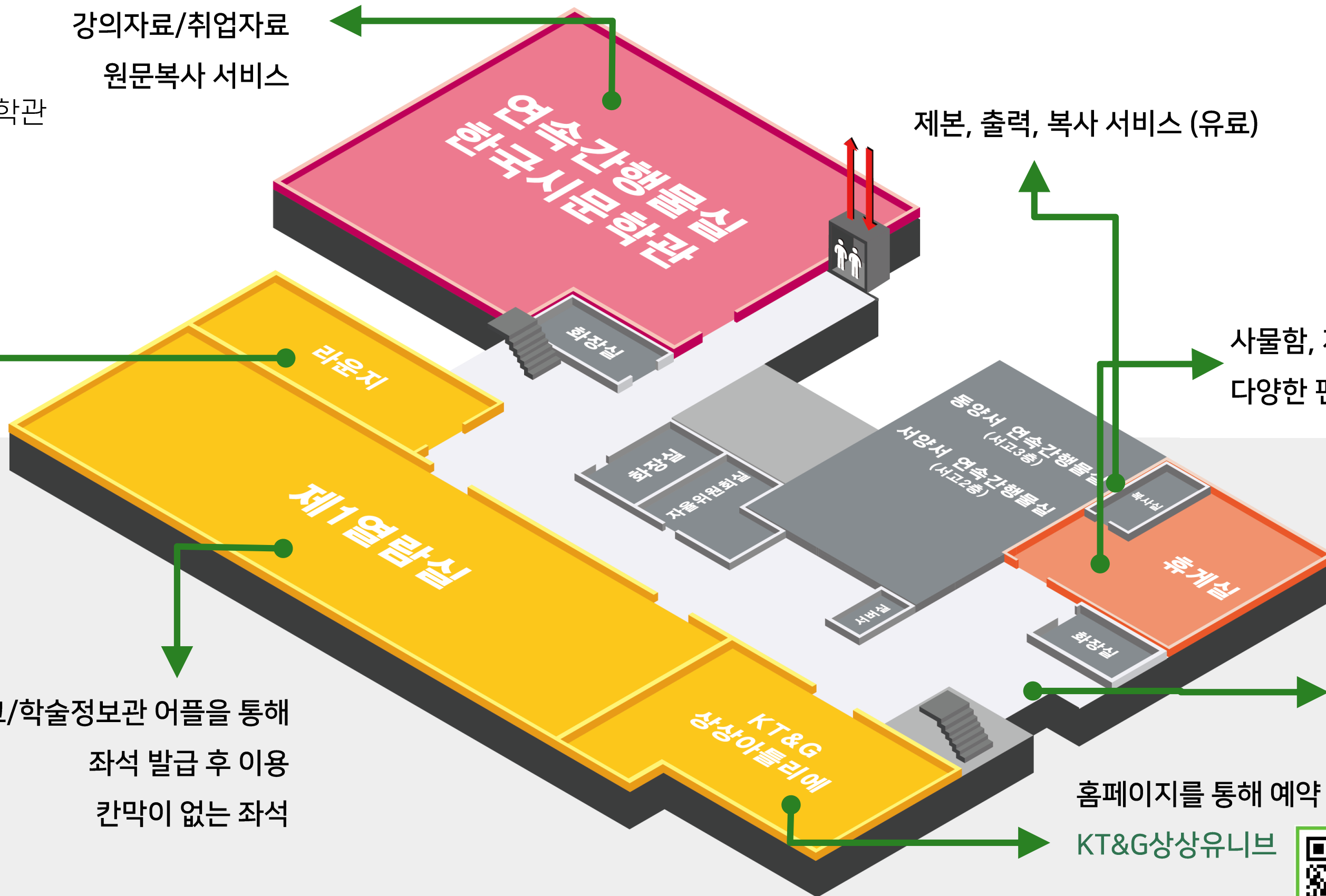
제본, 출력, 복사 서비스 (유료)

사물함, 자판기, 편의점 등
다양한 편의시설

자유로운 분위기
노트북 사용 가능

키오스크/학술정보관 어플을 통해
좌석 발급 후 이용
칸막이 없는 좌석

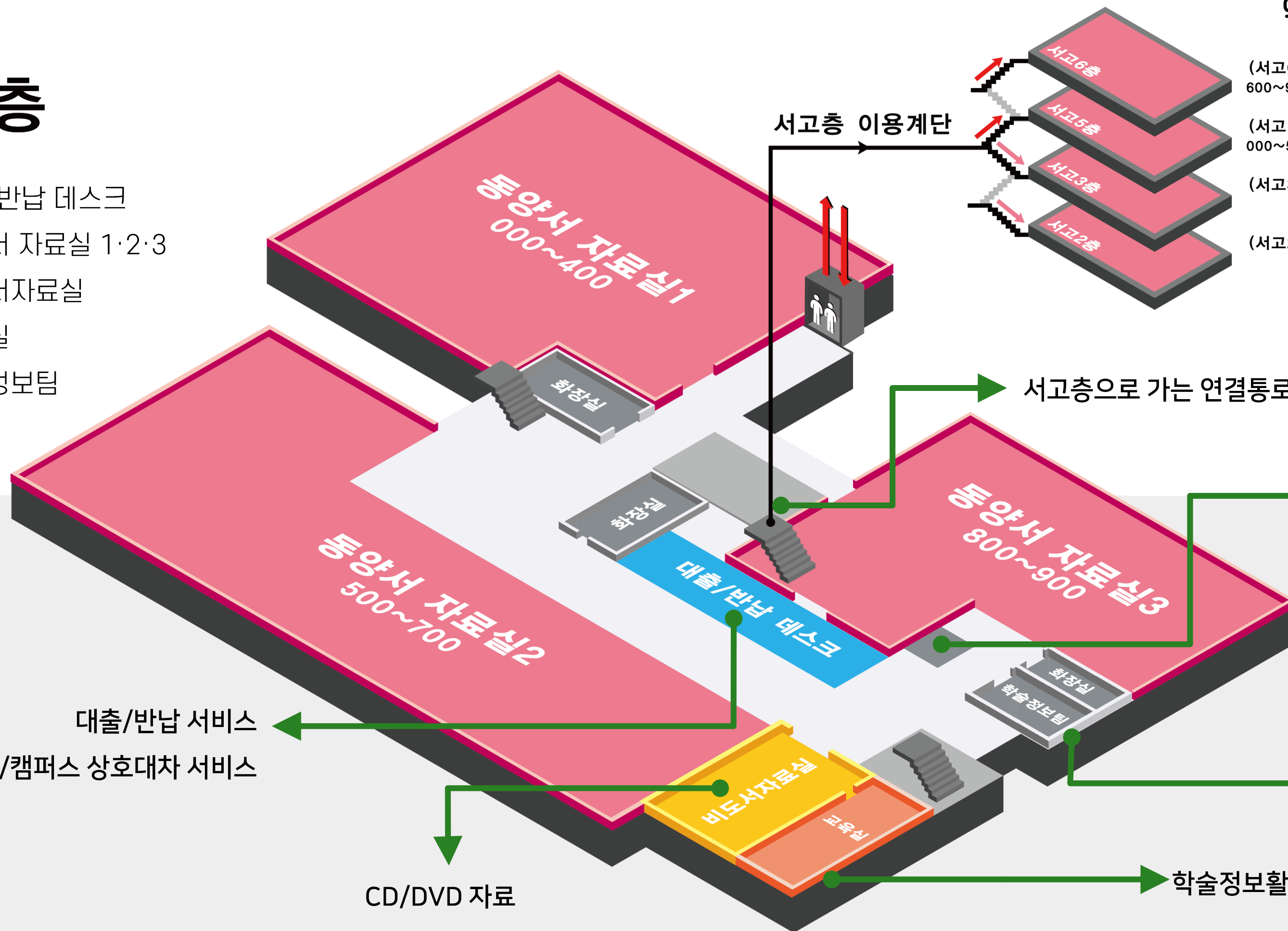
홈페이지를 통해 예약 후 이용
KT&G상상유니브



3층

- | 대출/반납 데스크
- | 동양서 자료실 1·2·3
- | 비도서자료실
- | 교육실
- | 학술정보팀

- (서고6층) 서양서 자료실 2
600~900
- (서고5층) 서양서 자료실 1
000~500
- (서고3층) 동양서 연속간행물실
- (서고2층) 서양서 연속간행물실



서고층으로 가는 연결통로

검색대
무인대출기
책소독기

대출/반납 서비스
예약/캠퍼스 상호대차 서비스

출입증 및 열람증 발급
장서관리

CD/DVD 자료

학술정보활용교육 및 워크숍 진행

4층

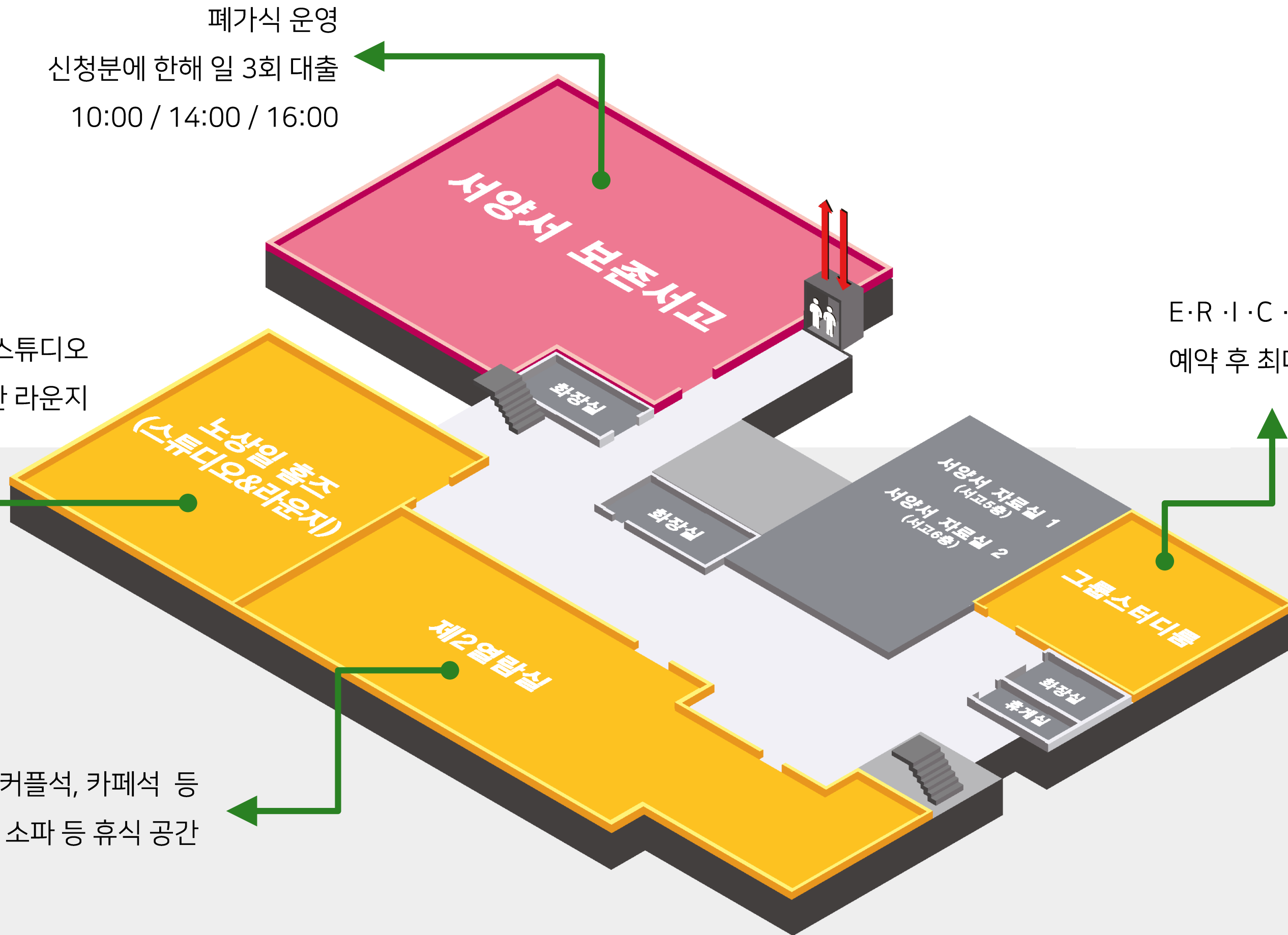
- | 서양서 보존서고
- | 제2열람실
- | 그룹스터디룸
- | 노상일 홈즈

폐가식 운영
신청분에 한해 일 3회 대출
10:00 / 14:00 / 16:00

영상 촬영 및 편집이 가능한 스튜디오
팀플 및 개인학습이 가능한 라운지

E·R·I·C·A 총 5개실
예약 후 최대 2시간 사용 가능

칸막이형, 테이블석, 커플석, 카페석 등
리클라이너, 소파 등 휴식 공간



다양한 시설 이용 방법



노상일 홈즈 스튜디오

- 사전 예약 후 이용, 예약일 7일 전부터 당일까지 예약 가능
- ERICA학술정보관 홈페이지 또는 모바일 앱에서 예약 가능
- 기본 1시간 이용 가능



제1,2열람실

집중열람실

노상일 홈즈 라운지

- 지정좌석제 운영
- 2/4층 좌석배정기 또는 모바일 앱에서 좌석 배정 후 이용
- 기본 4시간(시험기간 3시간) 이용가능



그룹 스터디 룸

노상일 홈즈 스터디룸

- 사전 예약 후 이용, 예약일 7일 전부터 당일까지 예약 가능
- ERICA학술정보관 홈페이지 또는 모바일 앱에서 예약 가능
- 기본 2시간 이용가능



사물함

- 학기 초 신청
- 학술정보관 자유헌에서 접수
- 사용기간: 한 학기



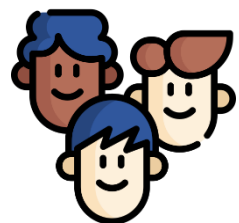
한양대에리카
도서관자유헌





학술정보관 자료





단행본 이용

학술정보관 자료 02



STEP 1

학술정보관 홈페이지
또는 어플로 자료 검색



STEP 2

소장처/자료상태
(대출가능) 확인



STEP 3

해당 자료실 직접
자료 찾기



STEP 4

신분증 제시/ 3층 대출데스크 자료대출
(모니터에서 대출내역과 반납예정일 확인)



이런 기호.. 어딘가 낯설어요



예약신청

- 모든 도서 대출중인 경우
- 1회 10권까지 예약 가능
- 도착 문자/메일 발송
- 대출데스크에서 수령



캠퍼스상호대차신청

- 신청 후 약 2-3일 소요
- 도착 문자/메일 발송
- 도착 통보 후 '예약취소' 불가
- ERICA학술정보관에 반납



보존서고신청

- 1일 3회 10시/14시/16시 대출
- 대출 안내 문자/메일 발송
- 원문보기 미지원 논문은 관내 이용만 가능 (대출불가)



서가에없는책신청

- 찾고자 하는 책이 없을 경우
- 확인 후 안내 문자/메일 발송
- 소재불명 시 희망자료 신청 가능

대학원

도서 대출

20책 30일 / 15일 10회 연장 가능

비도서 대출

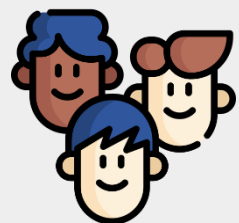
3개 3일 / 연장 불가

연체료

연체 시 1 자료당 1일 100원, 홈페이지에서 온라인결제로 납부

분실/훼손자료

동일도서 신규자료로 변상, 대치도서는 조건부 가능 (내선 4250)



책 찾기가 어려워요



청구기호 371.30281 권9321ㄱ

도서기호

분류기호

STEP 1 서가 끝에 표시된 가이드로 분류기호를 찾는다

STEP 2

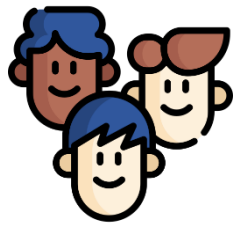


01
왼쪽 → 오른쪽

02
위 → 아래

03
가나다순

04
ABC순



E-BOOK 이용

학술정보관 자료 02



대학원

국내E-Book 대출

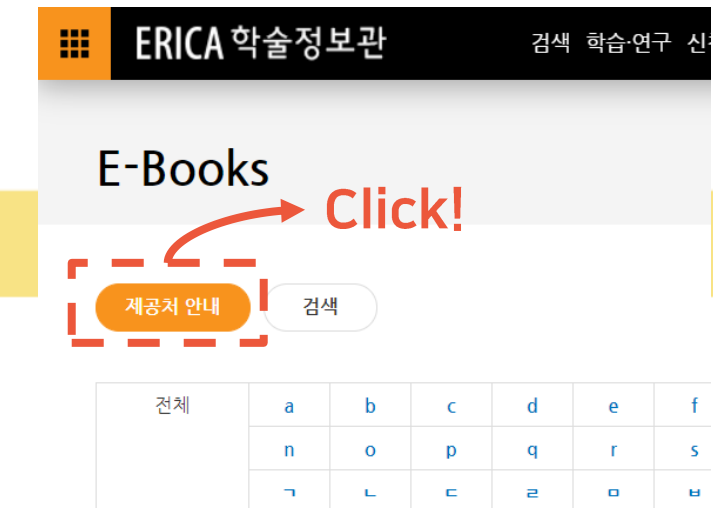
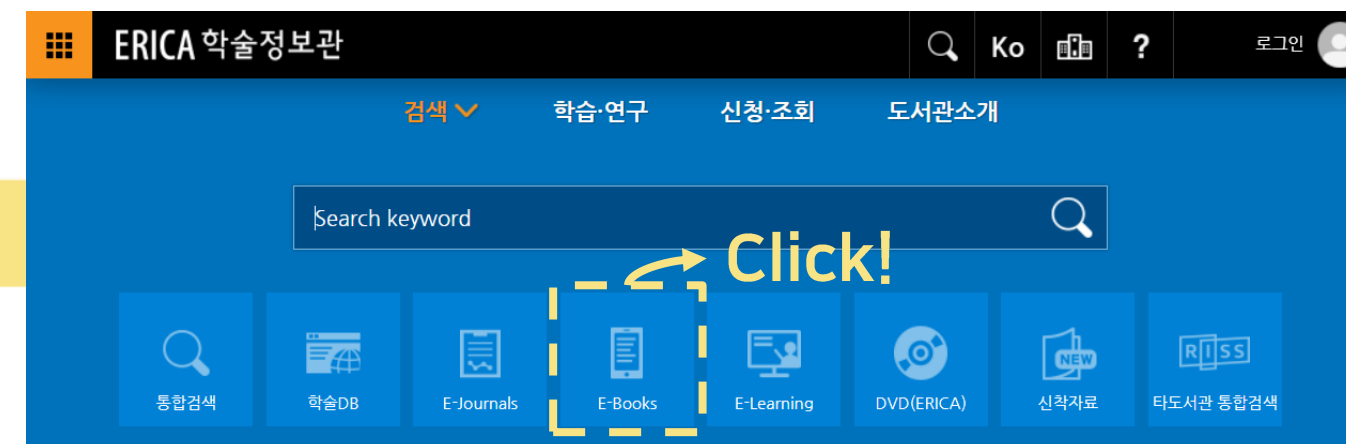
5책 7일

국내E-Book 연장

5회 4일

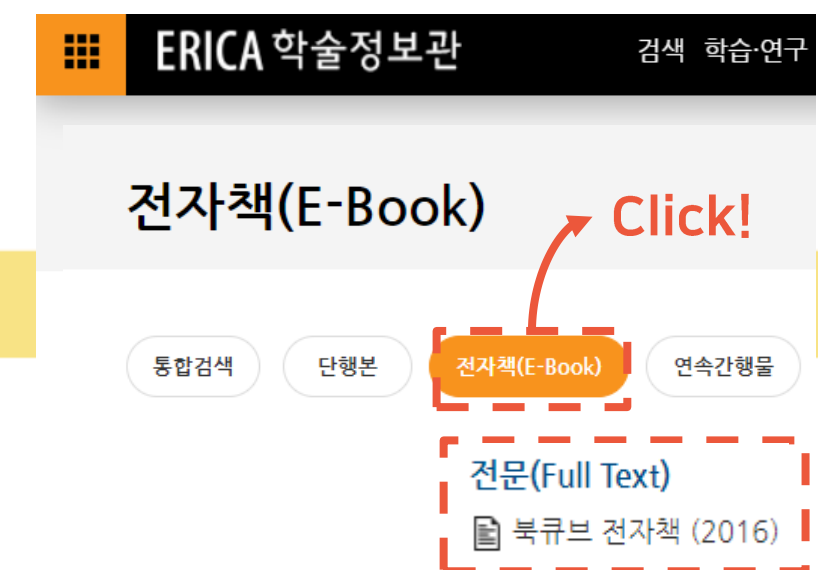
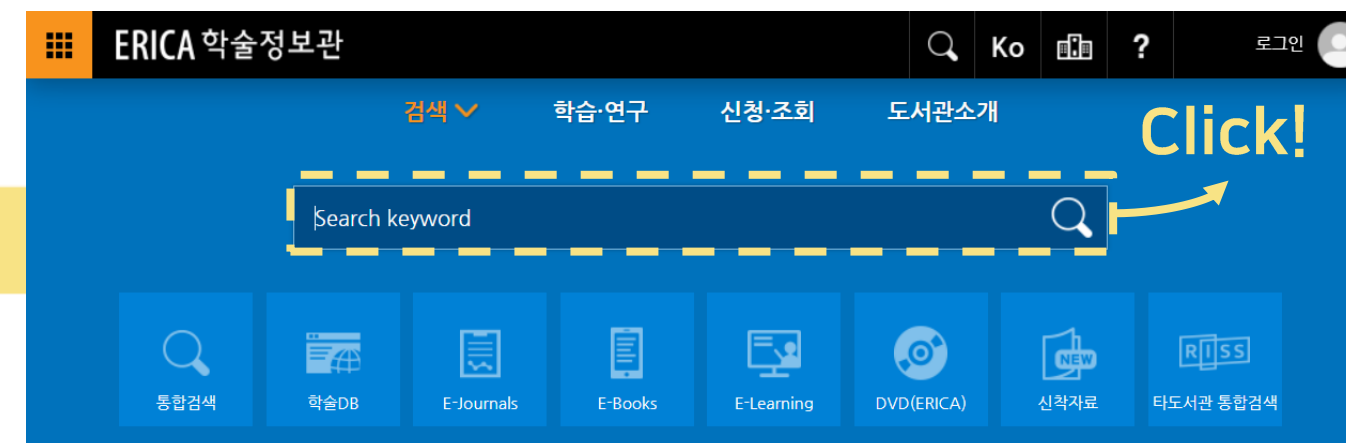
01

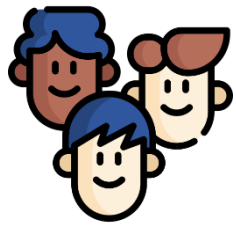
학술정보관 홈페이지 > E-Books
> 제공처 확인 후 검색 및 이용



02

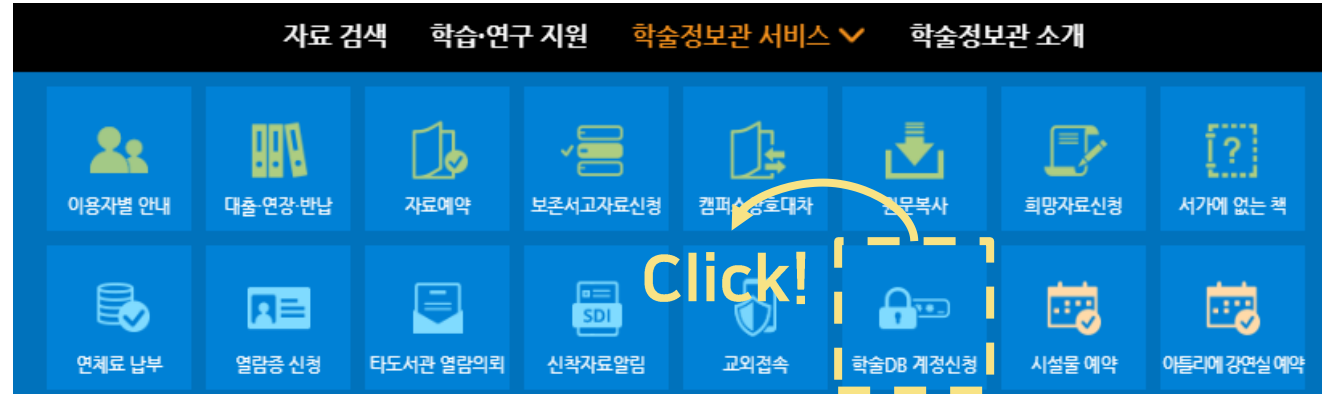
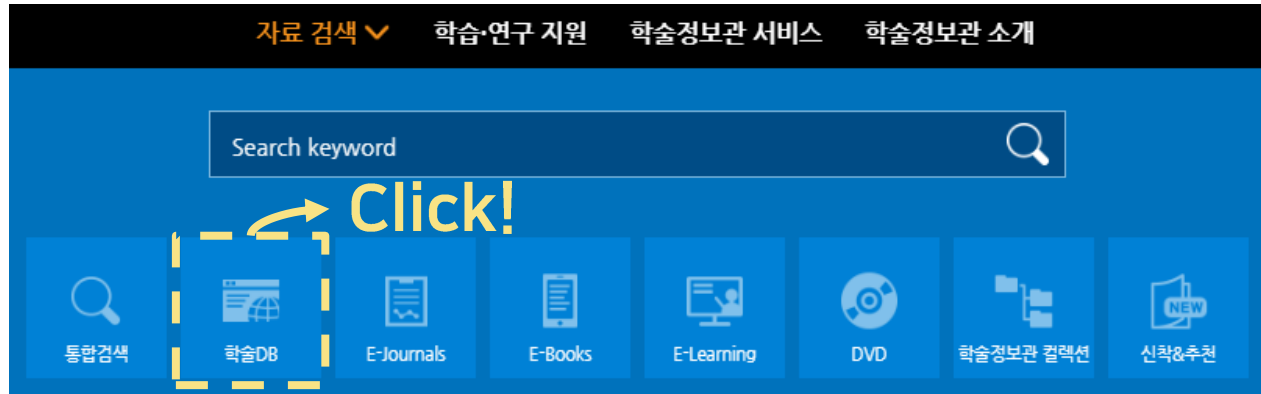
학술정보관 홈페이지 > 통합검색
> e-book 탭 클릭 > 전자정보원 링크 클릭





학술 DB 이용

매년 구독 여부에 따라 이용 대상, 범위 등 변동



학술DB

Home > 자료 검색 > 학술DB

전체	A	B	C	D	E	F	G	H	I	J	K	L	M	기타
	N	O	P	Q	R	S	T	U	V	W	X	Y	Z	
	가	나	다	라	마	바	사	아	자	차	카	타	파	

☒ 전체
 ☐ IT강좌 (1)
 ☐ 국내학회지 (5)
 ☐ 법학(Law) (19)
 ☐ 서지관리 (2)
 ☐ 연구/인용DB (6)
 ☐ 의학(Medicine) (36)
 ☐ 통계정보 (3)
 ☐ 특허/표준 (4)
 ☐ 학위논문 (2)
 ☐ Trial(시험서비스) (5)
 ☐ 기업정보 (4)

총 247 건

전자정보원을 검색하세요.

번호	전자정보원	분류	설명
----	-------	----	----

1

국내전자책
통합사이트

교보eBook

교보문고에서 제공하는 전자책 제공.
국내전자책 통합사이트(http://ebook.hanyang.ac.kr)에서 이용가능.

2

문화체육관광부
국립중앙박물관

국립중앙박물관 유물검색
국립중앙박물관 소장 유물정보 및 이미지 제공

DB 설명

3

이름>링크이동

기초학문자료센터(KRM)

한국연구재단의 기초학문자료센터(Korean Research Memory)로서 인문사회 학술연구지원 사업의 연구결과물을 제공(보고서, 논문, 저역서 등)

4

다락원

다락원 외국어 어학강좌

다락원에서 제공하는 어학동영상강좌
모바일앱 "다락원(Darakwon)"에서 모바일 학습가능. PC 사이트에서 모바일 인증코드 발급 후 로그인하세요.

5

airiti Library 華藝線上圖書館

대만학술자료(AL)

대만에서 발행하는 2천 5백여종의 전자저널 및 32만여종의 학위논문 원문제공

6

동아디지털아카이브

동아 디지털 아카이브

창간 100주년을 맞는 동아일보가 창간호 이후 모든 기사와 지면 PDF를 디지털 아카이브를 통해 서비스합니다. 아카이브는 PC화면에 최적화되어 있습니다. (PDF를 보기위해서는 온라인 개인회원 가입 필요)

DB 설명

이름>링크이동

메뉴얼

학술정보관 자료 02



전자자료 이용 시 주의사항

전자자료는 **저작권의 보호**를 받고 있으므로 개인적인 사용을 위한 합리적인 수준의 소량 다운로드 및 출력만 허용됩니다

다음의 사항은 불법에 해당됩니다 (이용제한)

- ✖ 전송목적이나 상업적 목적으로 다량복제 및 배포하는 행위
- ✖ 어떤부분을 체계적으로 다운로드 받거나, 전질(Entire Issue)을 다운로드 받는 행위
- ✖ 프로그램을 이용해 다량으로 원문을 다운로드 받는 행위
- ✖ 학술정보관에서 발급 받은 접속 ID를 타인에게 제공하는 행위



전자자원 선정

전자자원 **구독 신청** (별도 양식, 10월 전까지 접수) + **이용 통계 분석** + **예산** 을 종합적으로 검토 후 선정

학술DB 계정신청

Home > 학술정보관 서비스 > 학술DB 계정신청

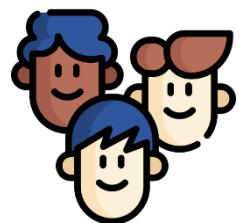
기관계정 조회

밀리의 서재

이용안내

학술 DB명	내용	계정정보	이용안내
Value Search(구 KIS Value)	경영경제분야 필수자료 프로그램 설치방식 우리나라 대기업들의 재무통계를 통한 기업분석에 필요한 다양한 정보 제공(동시이용자수 3명)	ID : lib1@hanyang.ac.kr / lib2@hanyang.ac.kr / lib3@hanyang.ac.kr PW : 123456	
KIS LINE	경영경제분야 필수자료 기업재무정보, 특히 중소기업의 재무현황 및 분석정보 제공 (동시이용자수 3명)	기업계정 : hanyangk 인증코드 : hanyangk20181@ 이메일주소는 본인의 한양메일주소 입력	
FnGuide(DataGuide)	경영경제분야 필수자료 프로그램 설치방식 금융시장 및 기업 분석에 필요한 다양한 데이터 제공	fnhanyang / fnhanyang	
한국무역협회(KITA)	한국무역협회에서 제공하는 국내외 각종 무역통계 이용 가능	gtd777 / 1234	
북집(BookZIP)	국내의 우수 신간도서 및 베스트셀러, 연구보고서 등의 요약본 제공 모바일접속 : http://muniv.bookzip.co.kr	대학NO : hanyangac ID : hanyangac 이름 : 한양대학교	
NeoFax	신생아 및 소아 약물 투여정보 수록(동시접속자 1명)	Organization Keyword : hany Username : hany password: hany	
Westlaw Japan	일본의 법령, 판례, 판례요지, 판례평석, 심리판결, 서적·잡지, 뉴스 기사 등을 상호 참조하여 종합적인 정보 제공(동시접속자 5명)	2043489 / lawlibrary1 2043490 / lawlibrary2 2043491 / lawlibrary3 2043492 / lawlibrary4 2043493 / lawlibrary5	

특정 DB 사용을 위한 기관계정 조회



교외접속을 통한 전자자원 접속

- 💡 교내에서는 학술정보관 홈페이지 로그인 후 특별한 설정 없이 전자자료 이용 가능
- 💡 교외에서는 학술정보관 홈페이지 로그인 후 이용하고자 하는 Database 주소 앞에

<https://access.hanyang.ac.kr/link.n2s?url=> 입력

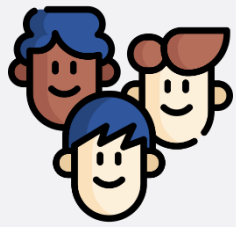
- 📌 예시 교외에서 DBPIA 직접 접속시,

[https://access.hanyang.ac.kr/link.n2s?url= ://www.dbpia.co.kr](https://access.hanyang.ac.kr/link.n2s?url=://www.dbpia.co.kr)

Mac 사용자 Papers 설정 방법

- 💡 아래의 URL을 해당 필드에 입력하시면 교외접속 설정 가능

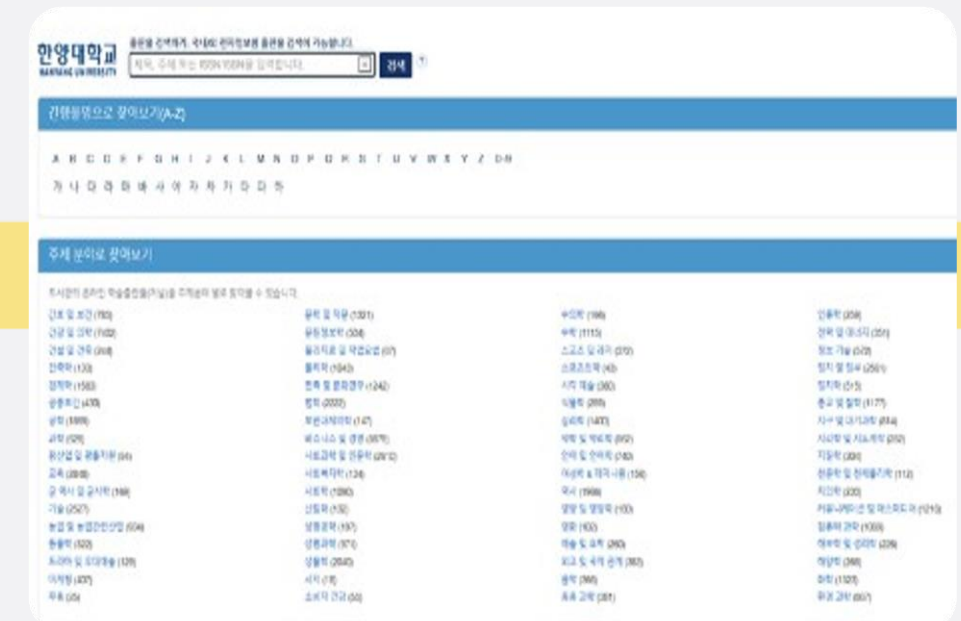
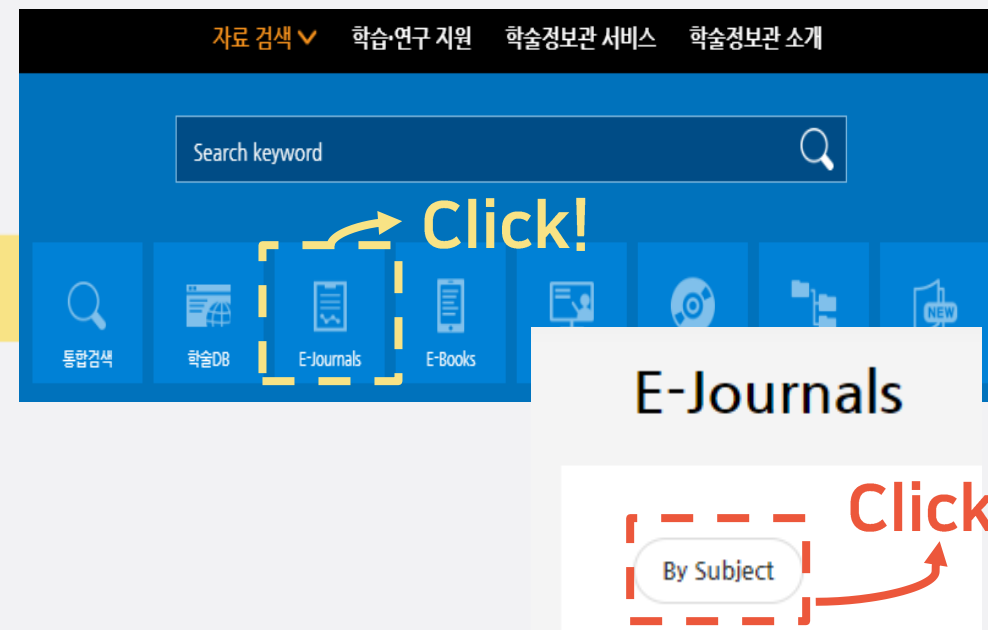
EZProxy URL : <https://access.hanyang.ac.kr/link.n2s?url=%@>



학술지/학위논문 검색

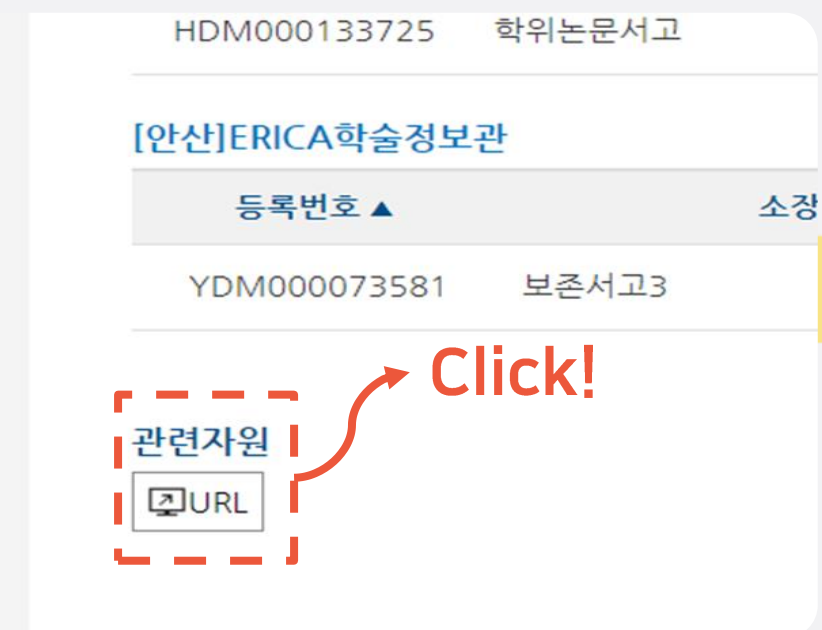
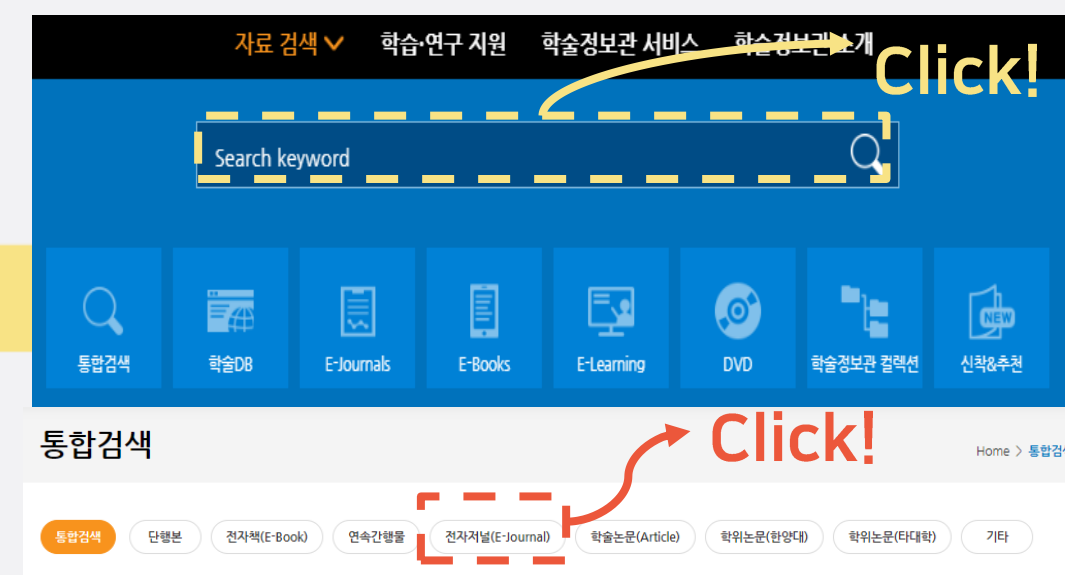
첫번째 방법

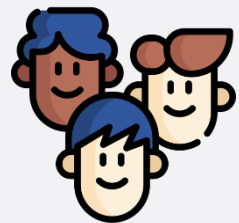
학술정보관 홈페이지 > 검색 > E-Journal > By Subject > 주제확인 후 저널 이용



두번째 방법

학술정보관 홈페이지 > 자료검색 > E-Journal, 학위논문 탭 클릭 > 전자정보원 링크 클릭



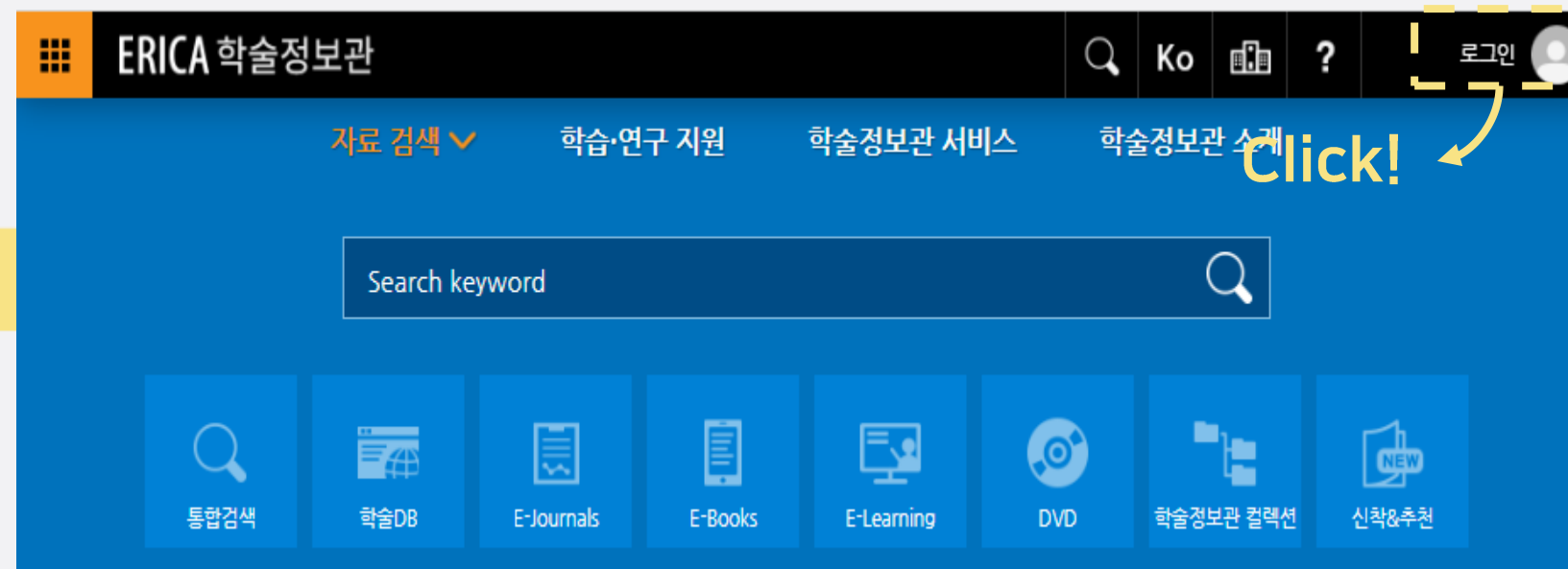


학술지/학위논문 검색

학술정보관 자료 02

학술정보관에 없는 학위논문 검색

학술정보관홈페이지 > 포털ID로 로그인 >
타도서관 통합검색 (RISS) > 검색 및 원문이용



ERICA학술정보관 로그인

아이디 * 아이디를 입력해 주세요.
멀티신분자는 학번 또는 사번 입력바랍니다.

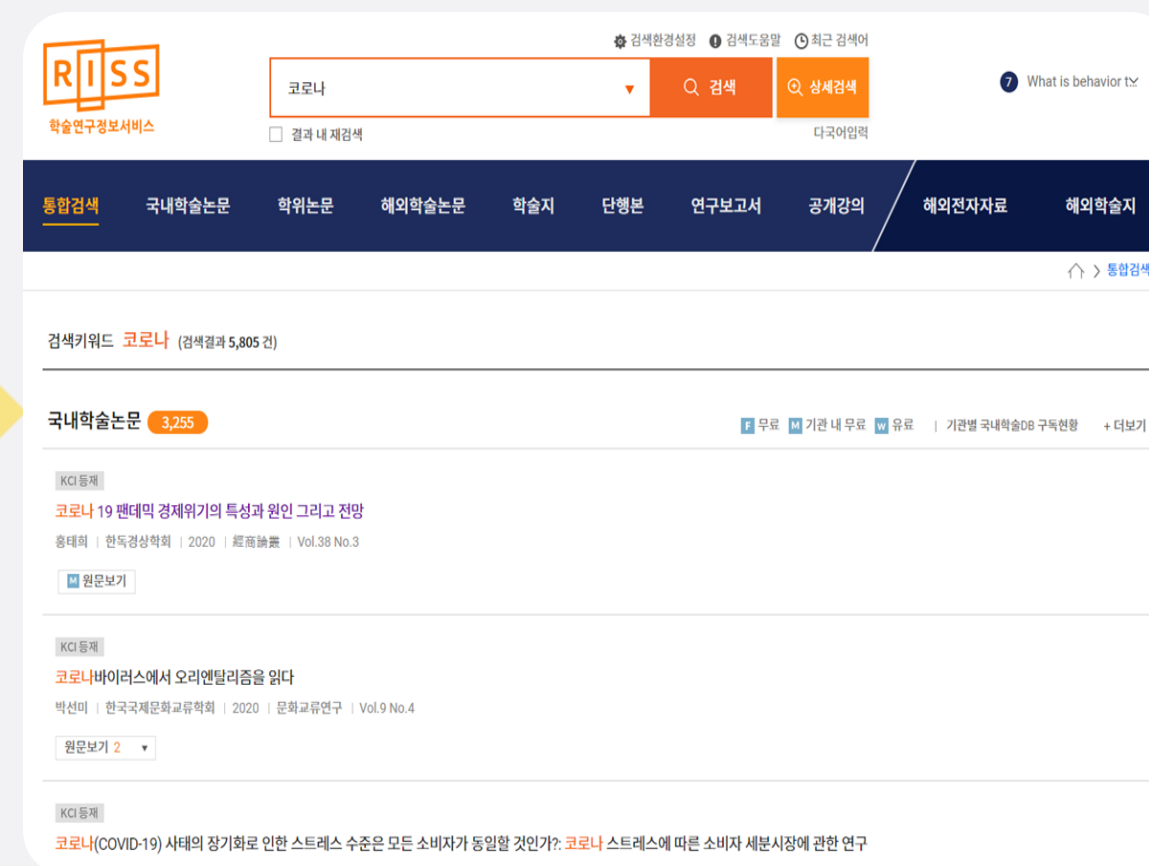
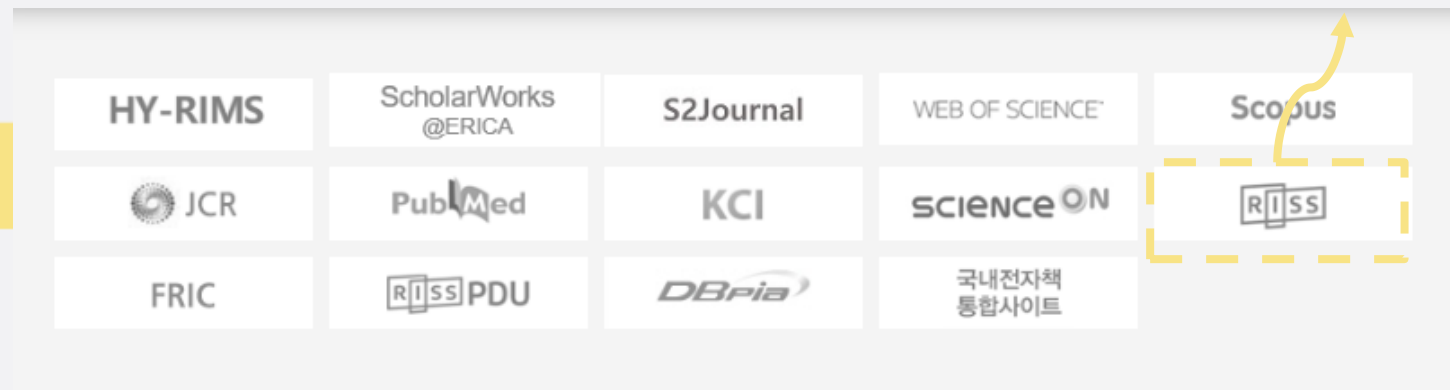
비밀번호 * 비밀번호를 입력해 주세요.

LOGIN

Password Reset (외부이용자)

- 포털이용자는 HY-In에서
아이디찾기 / 비밀번호찾기를 이용하시기 바랍니다.
- 서비스 이용 시 **이용자별 안내**를 참고하세요.

Click!



💡 E-learning 이용

학술정보관 홈페이지 > 검색 > E-learning

통계분석



IT강좌



어학



인문



번호	전자정보원	분류	설명
1	 배우고 익히는 즐거움 ITGO	IT강좌	IT GO(아이티고) MATLAB(2011b) 기초강좌를 포함한 국내외 IT 자격증, IT 기초부터 개발자과정까지 PC+Mobile에서 자유롭게 수강할 수 있는 780강좌를 제공 [메뉴열]
2	 SERI&U 지식도서관		SERI&U SERI CEO에서 기업 CEO 및 핵심인재들에게 제공되는 비즈니스 현장의 최신 지식 정보를 담은 콘텐츠를 5~10분 동영상(4차 산업혁명, 경영 경제, 트렌드, 리더십) 및 PPT요약본으로 제공
3	 다락원	어학	다락원 외국어 어학강좌 다락원에서 제공하는 어학동영상강좌 모바일앱 "다락원(Darakwon)"에서 모바일 학습가능. PC 사이트에서 모바일 인증코드 발급 후 로그인하세요. [메뉴열]
4	 해커스	어학	해커스 해커스에서 직접 제작 제공하는 어학서비스(영어, 중국어, 일본어 등) 300여개의 동영상 강좌 제공. [메뉴열]
5	온라인 학습관	어학	온라인 학습관(PC전용) 어학, 자격증, 취업/면접, 교양 등 강좌 제공 PC 이용만 가능
6	 Wise Research 와 이 즈 리 서 치	통계분석	와이즈리서치 통계분석 리서치 강좌 통계분석과정(통계이론 및 조사방법론, SPSS/SAS/AMOS 등), 마케팅리서치분석, 사회조사분석사 등 동영상 강좌 [메뉴열]
7	 <인문학 365> 매주 20분, 짧고 쉬운 인문학 버타인	인문	인문학365 인문학365는 철학, 문화, 예술, 교양 등 하루에 하나씩, 1년 365일 인문지식을 얻을 수 있도록 구성. 20분 안에 짧고 쉽게 핵심만 모아 구성되어 이용이 용이
8	아트앤스터디	인문	아트앤스터디 철학, 미학, 문학, 영화, 미술, 건축, 사진 역사 등 인문예술 전문분야의 동영상강좌 150강좌 제공 [메뉴열]



학술정보관 서비스



보고싶은 자료가 없어요!

ERICA학술정보관에 소장되어있지않은 국내외자료의 구입요청을 할수 있습니다.

학술정보관 홈페이지 > 로그인 > 신청·조회 > 희망자료신청 >
온라인신청 or 직접신청 > 신청완료



단행본

희망도서신청 (1인당 연40권으로 제한)

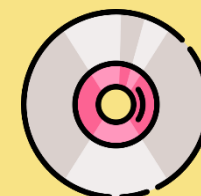


전자책



연속간행물

연속간행물실에 문의

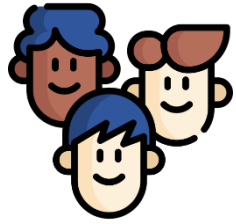


비도서자료

희망도서신청 메뉴에서 직접 신청 입력

*선정부적합도서: 중고도서, 소책자, 절판으로 구입이 어려운 자료 등

****신청 자료 도착 시 개별 연락 및 우선대출권한 부여**



논문 관련 교육 커리큘럼

논문 필요성 및 목적
작성 시 유용한 교육으로
논문 주제가 정해지고
본격적인 연구를 하기 전의
검색 활동에 유용한 팁을
제공합니다

동명십인의 연구자를 구분하는 연구자
고유식별기호에 대한
What, Why and How를 이해하여
검색을 보다 편하게 하고, 연구자 본인의
연구성과 관리에도 활용할 수 있습니다

자신도 모르게 저지르게 되는 인용
실수부터, 고의적인 변조/위조 등
연구 부정행위의 유형과 사례를 알아보고
올바르게 인용하는 방법과 부정행위를
피할 수 있게 도와주는 각종 툴을 소개합니다

특정 학문분야의 저널 구독 출판사,
각종 DB 제공사에서 전달하는 가장
최신의 변경사항 및 활용법을
안내받습니다

Google로 과제하기

SCIE 논문 검색 & 활용

연구자 ID 교육

EndNote 활용법

연구윤리 교육

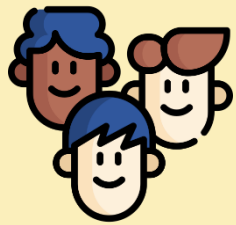
논문 투고 전략

DB 업체 특강

선행 연구 조사에
필요한 우수한 논문 검색은 물론,
연구 주제와 관련된 키워드와 논문과 검색된
논문의 인용/파인용 논문까지 한번에
검색하여 논문의 기틀을
잡을 수 있게 해줍니다

논문 작성 전 과정에서 사용되는 레퍼런스를
쉽게 수집하고, 인용하기 용이한 형태로
관리할 수 있게 도와주는 서지관리 도구
EndNote의 활용법을 알아봅니다

작성한 논문을
어디에 투고해야 승인 가능성이 높은지
빨리 출판되는지, 어떤 출판사가
유명 출판사인지 확인하는 방법을
공유합니다



4단계 대학원혁신사업 BK21 교육

학술정보관 서비스 03

네이처

마스터클래스



논문작성부터
등재까지,
에디터에게
직접배우자

대상
한양대학교(ERICA/서울)
이공/자연계열 연구자

신청
1. 하이루이(HYLU-E) 홈페이지 접속
2. 포털아이디로 로그인
3. '네이처마스터클래스' 검색 후 신청

수강
1. 포털과 연동된 Gmail로 발송된 ID/PW확인
(담당자 확인후 근무일 기준 2일내 발송)
2. 마스터클래스 홈페이지 로그인 후 수강

수강기간
2022년 10월 11일 (화)
~ 2023년 9월 30일 (토)

진행 이벤트
만족도조사 참여자 전원
커피 기프티콘 지급
최우수 연구자(개인/팀)
연구지원금

교육 활동수기
공모전
*상세 내용은 우측에서 확인

문의
ERICA학술정보관 이은비
031-400-4249, 4256, 4258
eunb71@hanyang.ac.kr

이공·자연계열 연구자 대상 논문 작성법

계속해서 업로드 되는 다양한 교육과정

Effective Collaboration in Research

Advancing Your Scientific Presentations

Scientific Writing and Publishing

Focus on Peer Review

Managing Research Data to Unlock its Full Potential

Persuasive Grant Writing

Narrative Tools for Researchers

Data Analysis: Planning and Preparing

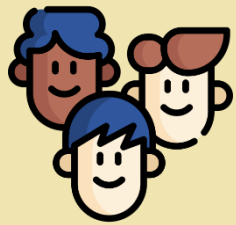
Networking for Researchers

Data Analysis: Conducting and Troubleshooting

Interpreting Scientific Results

Finding Funding Opportunities

아시아권 대학 구독기관중 신청 연구자수 압도적 1위



4단계 대학원혁신사업 BK21 교육

학술정보관 서비스 03

ERICA 학술정보관 ERICA 융합원 BK21 교육

논문에 고통받는 모든 이를 위해 더 강해져서 돌아온

VER.2

양질의 논문작성교육

교육기간 | 2023.03.27.(월) - 04.25.(화)

논문교육 하나로 다 끝낸다!

논문 등반이 쉽다! 드림샘과 함께합니다

대상 한양대학교 구성원 전체 (인문·사회, 이공·자연계열 연구자)

신청 하이루이(HY-LU-E) 홈페이지 내

진행 실시간 온라인 강의(ZOOM)

문의 학술정보팀 이은비
Phone | 031-400-4249, 4256, 4258
E-mail | eunb71@hanyang.ac.kr

1 포털 아이디로 로그인 후 교육 검색 2 필요한 교육 선택 후 신청

검색어 예시 : 공통교육, 양적연구방법론, 질적연구방법론, 이공계열 논문작성법

VER.2 변경사항

- 인문·사회 계열 연구자 대상 전체 연구자 대상
- 4시간 교육 3시간 교육으로 집중 UP!
- 9개 교육 19개 교육으로 세분화
- 풍성한 상품 + 상금 이벤트
- 교육 후 독화본 강의 제공 *영상편집 및 검토 후 업로드

인문·사회계열 & 이공·자연계열 연구자 대상 논문 작성법

공통·양적·질적·이공계열 연구에 대한 19가지 교육

공통 교육

논문작성법 이해와 전략 & 논문의 장별 특성 이해
통계분석 방법 기초 & 양적연구방법론별 논문분석 I
양적연구방법론별 논문분석 II & 자료 검색 방법과 인용방법

질적연구방법론

질적연구의 이해
연구 설계의 시작
연구수행1
연구수행2 & 질적 연구 글쓰기의 핵심
질적 연구의 사례1
질적 연구의 사례2

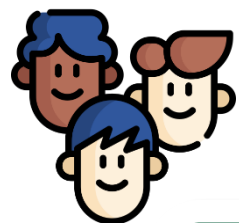
양적연구방법론

논문통계 기초1 (논문구성 및 분석기초)
논문통계 기초2 (타당성 및 신뢰도 분석)
논문통계 기초3 (상관분석, 통계가정, t-test)
논문통계 기초4 (ANOVA)
논문통계 기초5 (회귀분석)
논문통계 기초6 (매개효과 및 조절효과)

이공계열 논문작성법

과학논문의 기본적인 이해
과학논문구조 작성 및 발표
연구방법론 I
연구방법론 II

약 7,000여명 신청



교육을 확인/신청하는 방법

학술정보관 서비스 03

HY-LU-E

한양대학교 비교과 통합 플랫폼



ERICA HY-LU-E 비교과 프로그램 Writing Center MY 포트폴리오 ≡

WIND 비교과통합관리시스템

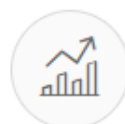
학점부담 없고, 팀플 부담 없고, 과제 부담 없이 학생들은 본인이 하고 싶은 다양한 비교과 프로그램에 참여할 수 있습니다.



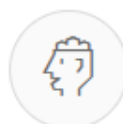
Q 검색어를 입력하세요

상세검색

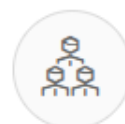
검색



전체보기



자기인식



자율책임



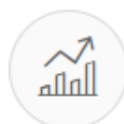
지식



비판적사고



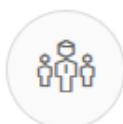
창의



도전



소통



협업



공감



나눔

HY-LU-E 접속 후 통합로그인

검색창에서 '학술정보관' 검색

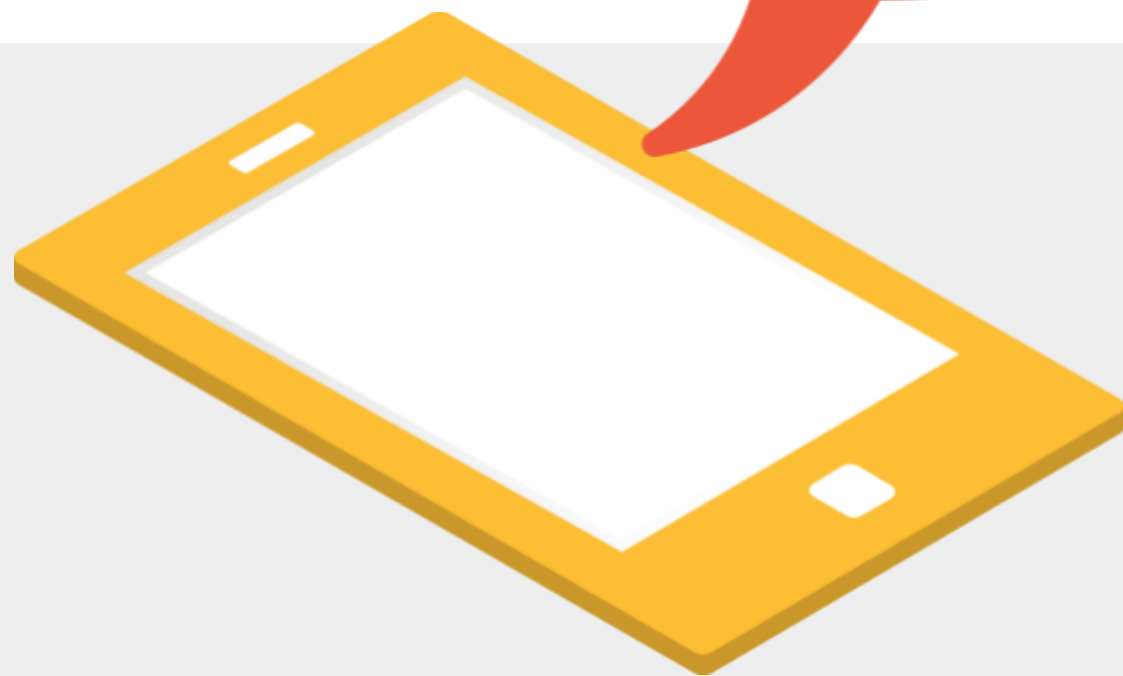
개별 교육 확인 후 신청

'마이 포트폴리오' 에서 활동관리





학술정보관
SNS 계정!



hyuerica v



2,108
게시물

3,389
팔로워

1
팔로잉

한양대학교 ERICA학술정보관

학정관 운영시간

자료실 : 평일/오전9시 - 오후9시,
토요일/오전9시 - 낮 12시 (법정공휴일 휴실)

열람실 : 24시간... 더 보기

linktr.ee/hyuerica



학술정보관 서비스 03

최다대출도서

사서추천도서

한양신청자료

소식/공지

교육일정

이벤트



문의내용



담당자



내선번호

행정관련	백정자	4243
시설/기자재 관련	임민주	4244
수서/기증/용역관리	문정두	4248
전자저널/전자책 관련	김송수	4253
연속간행물/원문복사 관련	김태랑	4264
교육/홍보 관련	박민음, 오선영, 신우정	4249/4256/4258
대출/예약 관련	오하린	4250
반납/상호대차 관련	이승호	4251
노상일 홈즈 관련	이오성	4275
RIMS/전산 관련	안신섭	4266
연구지원 관련	한지연	4269



감사합니다



학술정보팀 교육·홍보 신우정

sinoo@hanyang.ac.kr (4258)